



DOMÁCÍ PÉČE

MARIE JAROŠOVÁ

- Standardní a intenzivní zdravotní péče **hrazená ze zdravotního pojištění**
- Kvalifikovaný personál v odbornostech **všeobecné sestry (925) a fyzioterapie (902)**
- Spolupracujeme s nemocnicemi a poliklinikami po celé **Praze**



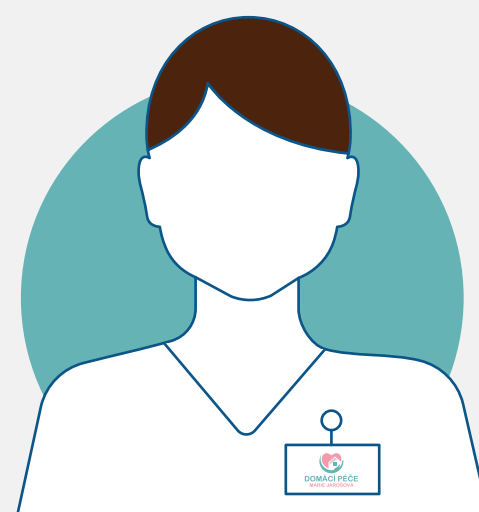
Péče plně hrazená zdrav. pojišťovnou

Spolupracujeme se všemi pojišťovnami v ČR



Jsme tu vždy a pro každého

Poskytujeme péči bez rozdílu (HIV, Covid-19,...) a máme vždy kapacitu



Služby 24/7

Služby poskytujeme včetně víkendů a svátků



27 lety prověřená kvalita služeb

Zakládáme si na doporučení a dlouhodobých vztazích

Jakou péči poskytujeme?

Základní zdravotní úkony

- ✓ Převazy bércových vředů, defektů kůže, pooperačních ran, chronických ran, proleženin, bandáže dolních končetin;
- ✓ Péče o drény, cévky, stomie;
- ✓ Kontroly krevního tlaku, glykemie, saturace krve kyslíkem;
- ✓ Příprava a podání léčiv (tablety, kapky, masti, injekce, inzulin, transdermální náplasti);
- ✓ Podání infuzní léčby, parenterální či enterální terapie;
- ✓ Odběry biologického materiálu – krve, moči, stěr z rány;
- ✓ Psychická podpora, edukační pohovor;
- ✓ Kontrola příjmu stravy a tekutin;
- ✓ Promazání kůže, končetin, polohování imobilních pacientů, prevence proleženin;
- ✓ Ošetrovatelská rehabilitace, kondiční a dechová cvičení, nácvik stoje a chůze s kompenzačními pomůckami a nácvik soběstačnosti;
- ✓ Péče o pacienty v terminálním stavu

Ostatní úkony dle ordinace lékaře

Jak to funguje?

1. Sdělíte nám požadavky a kontakt na ošetřujícího lékaře
2. My domluvíme s lékařem indikaci péče a připravíme administrativu
3. Naše sestry navštěvují klienta v jeho sociálním prostředí
4. My si vyřídíme úhradu se zdravotní pojišťovnou

Kdo jsme?

Jsme tu pro vás již od roku **1994**. Individuální přístup založený na budování a udržování dlouhodobých korektních vztahů s partnery a lékaři je pro nás prioritou. Zabezpečujeme komplexní péči prostřednictvím **multidisciplinárního týmu**. Obsah péče je vymezen individuálními potřebami každého pacienta v péči o somatické i duševní zdraví a za podpory jeho sebeobsluhy a sebezpeče tak, aby se mohl co nejdříve vrátit do běžného života.

Jsme tu pro vás již 25 let



251 563 473

info@domacipece-jarsova.cz

www.domacipece-jarsova.cz

ONLINE FORMULÁŘ
PRO ZAVEDENÍ PÉČE:

domacipece-jarsova.cz/zavedeni-pacienta

Xaveriova 1686/50, Praha 5, 150 00, IČ: 09933611

